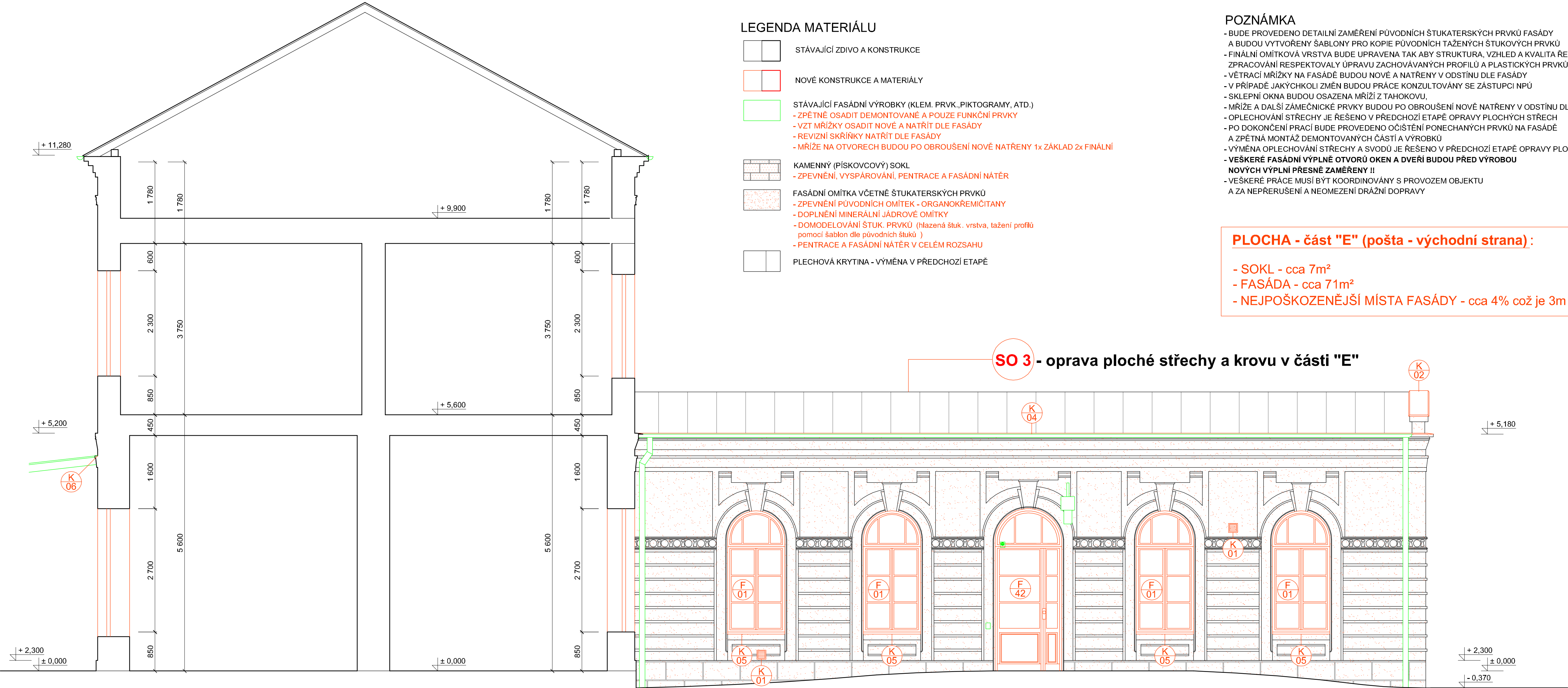


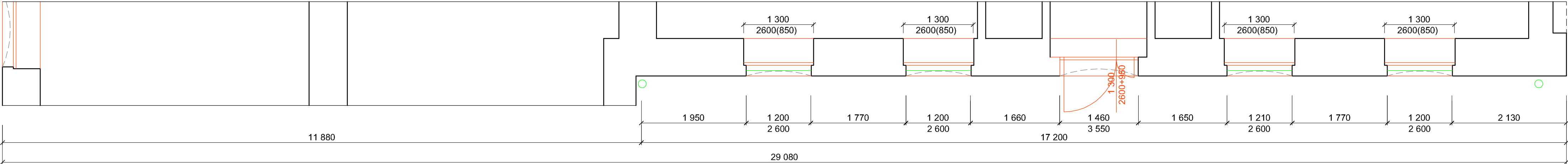
SO 1 - oprava fasády části A,B,C,D,E

SO 2 - výměna fasádních výplní otvorů

ČÁST "E" - POHLED VÝCHONÍ (pošta) - nový stav



ČÁST "E" - PŮDORYS 1.NP - nový stav



část "E"  
(pošta)

- zabezpečení nedotčených konstrukcí a zabezpečení bezpečného provozu drážní dopravy a pohybu cestujících a zaměstnanců
- sanace trhlin - zpevnění organokřemičitany + injektáž a vyspárování cementovou maltou
- zpevnění organokřemičitým konsolidantem - všechny styčné plochy původních om. s omítkami novými, kterými budou fasády doplňovány
- doplnění jádrové minerální omítky chybějících částí profilací a ploch
- domodelování chybějících štukových prvků, povrchové úpravy (hlazená štuková vrstva, tažení profilů)
- tažení štukových profilů - pomocí předem vytvořených plechových šablon vyrobených dle dochovaných částí
- zpevnění nesoudržných míst kamenného soklu a ostění dveří - organokřemičanem a vyspárovat soklové zdivo
- penetrace a celkový nátěr štukové fasády a kamen. soklu - silikátová fasádní barva v odstínech dle pův. řešení (viz. výkres barevné řešení)
- následné očištění ponechaných konstrukcí a zpětná montáž demontovaných prvků fasády (svody, hromosvod, piktogramy, apod.)
- nově nátěr obroušených mříží (1x základ 2x finální), revizní skříňky natřít v odstínu fasády
- veškeré fasádní výplně budou vyměněny za nové dřevěné s izolačním dvojsklem - PŘESNÉ ZAMĚŘENÍ VEŠKERÝCH VÝPLNÍ OVORŮ PŘED VÝROBOU NOVÝCH !!
- osazení nového oplechování parapetů a říms z pozinkovaného plechu s povrchovou úpravou dle barevného řešení
- kamenné (teraco) vnitřní parapety budou posouzeny a případně vyměněny za nové opět z teraca (cca 50%)

#### POZNÁMKA

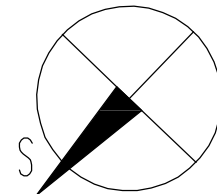
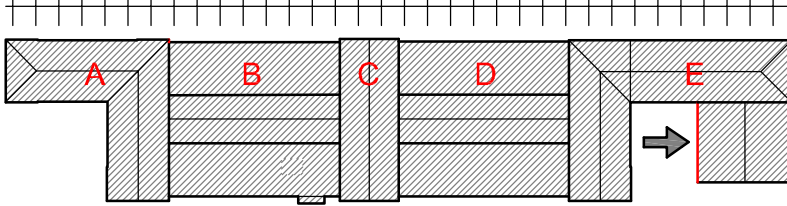
- BUDE PROVEDENO DETAILNÍ ZAMĚŘENÍ PŮVODNÍCH ŠTUKATERSKÝCH PRVKŮ FASÁDY A BUDOU VYTVOŘENY ŠABLONY PRO KOPIE PŮVODNÍCH TAŽENÝCH ŠTUKOVÝCH PRVKŮ
- FINÁLNÍ OMÍTKOVÁ VRSTVA BUDE UPRAVENA TAK ABY STRUKTURA, VZHLED A KVALITA ŘEMESLNÉHO ZPRACOVÁNÍ RESPEKTOVALY ÚPRAVU ZACHOVÁVANÝCH PROFILŮ A PLASTICKÝCH PRVKŮ
- VĚTRACÍ MŘÍŽKY NA FASÁDĚ BUDOU NOVÉ A NATŘENY V ODSŮNU DLE FASÁDY
- V PŘÍPADĚ JAKÝCHKOLI ZMĚN BUDOU PRÁCE KONZULTOVÁNY SE ZÁSTUPCÍ NPÚ
- SKLEPNÍ OKNA BUDOU OSAZENA MŘÍŽÍ Z TAHOKOVU.
- MŘÍŽE A DALŠÍ ZÁMEČNICKÉ PRVKY BUDOU PO OBROUŠENÍ NOVĚ NATŘENY V ODSŮNU DLE OKEN
- OPLECHOVÁNÍ STŘECHY JE ŘEŠENO V PŘEDCHOZÍ ETAPĚ OPRAVY PLOCHÝCH STŘECH
- PO DOKONČENÍ PRACÍ BUDE PROVEDENO OČIŠTĚNÍ PONECHANÝCH PRVKŮ NA FASÁDĚ A ZPĚTNÁ MONTÁŽ DEMONTOVANÝCH ČÁSTÍ A VÝROBKŮ
- VYMĚNA OPLECHOVÁNÍ STŘECHY A SVODŮ JE ŘEŠENO V PŘEDCHOZÍ ETAPĚ OPRAVY PLOCHÝCH STŘECH
- VEŠKERÉ FASÁDNÍ VÝPLNĚ OTVORŮ OKEN A DVEŘÍ BUDOU PŘED VÝROBOU NOVÝCH VÝPLNÍ PŘESNĚ ZAMĚŘENY !!
- VEŠKERÉ PRÁCE MUSÍ BYT KOORDINOVÁNY S PROVOZEM OBJEKTU A ZA NEPŘERUŠENÍ A NEOMEZENÍ DRAŽNÍ DOPRAVY

#### PLOCHA - část "E" (pošta - východní strana) :

- SOKL - cca 7m<sup>2</sup>
- FASÁDA - cca 71m<sup>2</sup>
- NEJPOŠKOZENĚJŠÍ MÍSTA FASÁDY - cca 4% což je 3m<sup>2</sup>

#### SO 3 - oprava ploché střechy a krovu v části "E"

#### SCHEMA



KRESLIL Ing. Lukáš BOBEK	VYPRACOVAL Ing. Lukáš BOBEK	KONTROLOVAL Ing. Lukáš BOBEK	Ing. Lukáš BOBEK Projektant a inženýrská činnost IČ: 87240718 Tel.: +420 775148939 e-mail: lukasbobek@email.cz	
NÁZEV AKCE: <b>Rekonstrukce VB v užst. Bohumín</b>			FORMÁT 3xA4	
Investor: SŽDC, s.o., SON, Dlážďená 1003/7, 110 00 Praha 1 Místo: k.ú. Nový Bohumín, par.č. 2581, obec: Bohumín			DATUM ŘÍJEN 2017	
STAVEBNÍ OBJEKT: <b>SO 1 - oprava fasády části A,B,C,D,E</b> <b>SO 2 - výměna fasádních výplní otvorů</b>			Č.KOPIE	PROJEKT
NÁZEV VÝKRESU: POHLED VÝCHODNÍ - "E" (pošta) - NOVÝ STAV			STUPEŇ PD	ČÍSLO VÝKRESU SO1+2-135
			MĚŘITKO 1:50	